

СОГЛАСОВАНО:

Директор департамента  
Администрации города Сургута  
Т.Н. Османкина  
«    »      20\_\_ г.

УТВЕРЖДАЮ:

Директор МБДУ лицей №1  
«    »      2014 г.

**ПАСПОРТ ДОСТУПНОСТИ №2  
объекта социальной инфраструктуры (ОСИ)**

Муниципального бюджетного общеобразовательного учреждения лицей № 1  
(спортивный центр с универсальным игровым залом № 1)

**1. Общие сведения об объекте**

- 1.1. Наименование (вид) объекта: здание спортивного центра с универсальным игровым залом № 1.
- 1.2. Адрес объекта: 628415, РФ, Тюменская область, ХМАО - Югра, г. Сургут, ул. Энтузиастов, 61А, сооружение 1.
- 1.3. Сведения о размещении объекта:
  - отдельно стоящее здание 1 этаж, 1451,2 кв. м.
  - наличие прилегающего земельного участка: да 4179 кв. м.
- 1.4. Год постройки здания 2012, капитальный ремонт: нет.
- 1.5. Дата предстоящих плановых ремонтных работ: текущего: не предусмотрен, капитального: не предусмотрен.
- 1.6. Название организации (учреждения), (полное юридическое наименование – согласно Уставу, краткое наименование): муниципальное бюджетное общеобразовательное учреждение лицей № 1, краткое наименование: МБОУ лицей № 1.
- 1.7. Юридический адрес организации (учреждения) 628415, РФ, Тюменская область, ХМАО - Югра, г. Сургут, ул. Энтузиастов, 61А, сооружение 1.
- 1.8. Основание для пользования объектом (оперативное управление, аренда, собственность): оперативное управление.
- 1.9. Форма собственности (государственная, негосударственная) – негосударственная.
- 1.10. Территориальная принадлежность (федеральная, региональная, муниципальная) муниципальная.
- 1.11. Вышестоящая организация (наименование): департамент образования Администрации города Сургута.
- 1.12. Адрес вышестоящей организации, другие координаты: 628400, РФ, Тюменская область, ХМАО - Югра, г. Сургут, ул. Гагарина, 11.

**2. Характеристика деятельности организации на объекте**

- 2.1. Сфера деятельности (здравоохранение, образование, социальная защита, физическая культура и спорт, культура, связь и информация, транспорт, жилой фонд, потребительский рынок и сфера услуг, другое): образование.
- 2.2. Виды оказываемых услуг: образовательные услуги.
- 2.3. Форма оказания услуг: (на объекте, с длительным пребыванием, в т.ч. с проживанием, на дому, дистанционно): на объекте.
- 2.4. Категории обслуживаемого населения по возрасту: (дети, взрослые трудоспособного возраста, пожилые; все возрастные категории): дети.
- 2.5. Категории обслуживаемых инвалидов: инвалиды, передвигающиеся на коляске, инвалиды с нарушениями опорно-двигательного аппарата; нарушениями зрения, нарушениями слуха, нарушениями умственного развития: нет.
- 2.6. Плановая мощность: посещаемость (количество обслуживаемых в день), вместимость, пропускная способность: 600 детей.
- 2.7. Участие в исполнении ИПР инвалида, ребенка-инвалида: да.

### 3. Состояние доступности объекта

#### 3.1 Путь следования к объекту пассажирским транспортом

Маршрут до объекта пассажирским транспортом может осуществляться в 2-х направлениях, вблизи объекта располагаются:

- остановка «ул. Энтузиастов», с нечетной стороны Магазин ВОСХОД с расстоянием до объекта 230 м. и проходящими маршрутами № 3, №7, №11; №14, №19, №23,

- остановка «ул. Энтузиастов», с четной стороны Магазин ВОСХОД с расстоянием до объекта 310 м. и проходящими маршрутами № 2, №3, №11, №14а, №23, № 96(м/т),

Переход через проезжую часть возможен через пешеходные переходы, оснащенные светофорами с таймерами, которые расположены вблизи каждой остановки.

Наличие адаптированного (низкопольного) пассажирского транспорта к объекту: № 2, №3, №7, №11.

3.2. Путь к объекту от ближайшей остановки пассажирского транспорта:

3.2.1. Расстояние до объекта от остановки транспорта: 230 м.

3.2.2. Время движения (пешком): 4 мин. (быстрым шагом) - 6 мин. (медленным шагом).

3.2.3. Наличие выделенного от проезжей части пешеходного пути: да.

3.2.4. Перекрестки (нерегулируемые; регулируемые, со звуковой сигнализацией, таймером; нет регулируемые): со звуковой сигнализацией, таймером.

3.2.5. Информация на пути следования к объекту: акустическая, тактильная, визуальная: нет.

3.2.6. Перепады высоты на пути: есть. Их обустройство для инвалидов на коляске: нет.

#### 3.3 Организация доступности объекта для инвалидов – форма обслуживания

| № п/п | Категория инвалидов (вид нарушения)         | Вариант организации доступности объекта (формы обслуживания) |
|-------|---|--|
| 1     | Все категории инвалидов и МГН               | «ВНД»  |
|       | <i>в том числе инвалиды:</i>                |  |
| 2     | передвигающиеся на креслах-колясках         | «ВНД»  |
| 3     | с нарушениями опорно-двигательного аппарата | «ВНД»  |
| 4     | с нарушениями зрения                        | «ВНД»  |
| 5     | с нарушениями слуха                         | «ВНД»  |
| 6     | с нарушениями умственного развития          | «ВНД»  |

- указывается один из вариантов: «А», «Б», «ДУ», «ВНД»

#### 3.4 Состояние доступности основных структурно-функциональных зон

| № п \п | Основные структурно-функциональные зоны                    | Состояние доступности, в том числе для основных категорий инвалидов |
|--------|--|---|
| 1      | Территория, прилегающая к зданию (участок)                 | ВНД   |
| 2      | Вход (входы) в здание                                      | ВНД   |
| 3      | Путь (пути) движения внутри здания (в т.ч. пути эвакуации) | ВНД   |
| 4      | Зона целевого назначения здания (целевого)                 | ВНД   |

|   |   |            |
|---|---|------------|
|   | посещения объекта)                                |            |
| 5 | Санитарно-гигиенические помещения                 | <b>ВНД</b> |
| 6 | Система информации и связи (на всех зонах)        | ВНД        |
| 7 | Пути движения к объекту (от остановки транспорта) | ВНД        |

указывается. ДП-В - доступно полностью всем; ДП-И (К, О, С, Г, У) - доступно полностью избирательно (указать категории инвалидов); ДЧ-В - доступно частично всем; ДЧ-И (К, О, С, Г, У) - доступно частично избирательно (указать категории инвалидов); ДУ - доступно условно; ВНД - временно недоступно

### 3.5. Итоговое заключение о состоянии доступности ОСИ:

**Основные структурно-функциональные зоны: территория, прилегающая к зданию (участок), вход (входы) в здание, путь (пути) движения внутри здания (в т.ч. пути эвакуации), зона целевого назначения здания (целевого посещения объекта), санитарно-гигиенические помещения, система информации и связи (на всех зонах) - физическая доступность для всех категорий инвалидов (К,О,С,Г,У) временно недоступна (ВНД). Зона пути движения к объекту (от остановки транспорта) - физическая доступность для категорий инвалидов (К,О,С,Г,У) временно недоступна (ВНД).**

## 4. Управленческое решение

### 4.1. Рекомендации по адаптации основных структурных элементов объекта:

| № п/п | Основные структурно-функциональные зоны объекта              | Рекомендации по адаптации объекта (вид работы)   |
|-------|--|--|
| 1     | Территория, прилегающая к зданию (участок)                   | Текущий ремонт.<br>Индивидуальное решение с ТСП.                                       |
| 2     | Вход (входы) в здание  | Текущий ремонт.<br>Индивидуальное решение с ТСП.                                       |
| 3     | Путь (пути) движения внутри здания (в т.ч. пути эвакуации)   | Текущий ремонт.<br>Индивидуальное решение с ТСП.                                       |
| 4     | Зона целевого назначения здания (целевого посещения объекта) | Текущий ремонт.<br>Индивидуальное решение с ТСП.                                       |
| 5     | Санитарно-гигиенические помещения                            | Текущий ремонт.<br>Индивидуальное решение с ТСП.                                       |
| 6     | Система информации на объекте (на всех зонах)                | Индивидуальное решение с ТСП.  |
| 7     | Пути движения к объекту (от остановки транспорта)            | Текущий ремонт.  |
| 8     | Все зоны и участки   | Текущий ремонт.<br>Индивидуальное решение с ТСП.<br>Альтернативная форма обслуживания. |

- указывается один из вариантов (видов работ): не нуждается; ремонт (текущий, капитальный); индивидуальное решение с ТСП; технические решения невозможны - организация альтернативной формы обслуживания

4.2. Период проведения работ в рамках исполнения: **муниципальной программы «Развитие образования города Сургута на 2014-2020 годы».**

4.3 Ожидаемый результат (по состоянию доступности) после выполнения работ по адаптации: **обеспечение оптимальной доступности объекта для посещения инвалидов всех категорий (К,О,С,Г,У) и МГН.**

Оценка результата исполнения программы, плана (по состоянию доступности): **объект временно недоступен (ВНД).**

4.4. Для принятия решения требуется, не требуется: **согласование с вышестоящей организацией (собственником объекта), согласование с потребителем (с общественными организациями).**

Имеется заключение уполномоченной организации о состоянии доступности объекта (наименование документа и выдавшей его организации, дата), прилагается: -

4.5. Информация может быть размещена (обновлена) на Карте доступности субъекта Российской Федерации: окружная территориальная информационная система ХМАО-Югры, раздел «Доступная среда», на официальном сайте образовательного учреждения E:mail lic1@admsurgut.ru.

### 5. Особые отметки

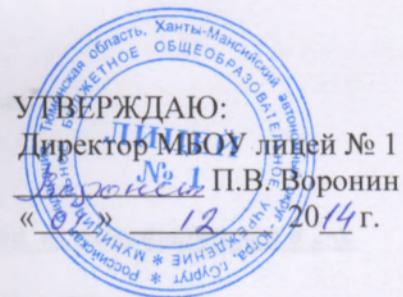
Паспорт сформирован на основании:

1. Анкеты (информации об объекте) от « 01 » 12 2014 г.
2. Акта обследования объекта: от « 01 » 12 2014 г.

1. Наименование (наим.) объекта: Муниципальное бюджетное учреждение образования «Сургутский районный центр образования»  
2. Адрес объекта: 628113, РФ, Тюменская область, ХМАО - Югра, Сургут, ул. Энергетиков, 4/1, корпус 1, 1-й этаж  
3. Вид объекта: Муниципальное бюджетное учреждение образования «Сургутский районный центр образования»  
4. Вид деятельности: Муниципальное бюджетное учреждение образования «Сургутский районный центр образования»  
5. Вид собственности: Муниципальное бюджетное учреждение образования «Сургутский районный центр образования»  
6. Вид собственности: Муниципальное бюджетное учреждение образования «Сургутский районный центр образования»  
7. Вид собственности: Муниципальное бюджетное учреждение образования «Сургутский районный центр образования»  
8. Вид собственности: Муниципальное бюджетное учреждение образования «Сургутский районный центр образования»  
9. Вид собственности: Муниципальное бюджетное учреждение образования «Сургутский районный центр образования»  
10. Вид собственности: Муниципальное бюджетное учреждение образования «Сургутский районный центр образования»  
11. Вид собственности: Муниципальное бюджетное учреждение образования «Сургутский районный центр образования»  
12. Вид собственности: Муниципальное бюджетное учреждение образования «Сургутский районный центр образования»

2. Характеристика деятельности организации на объекте  
2.1. Сфера деятельности: Муниципальное бюджетное учреждение образования «Сургутский районный центр образования»  
2.2. Вид деятельности: Муниципальное бюджетное учреждение образования «Сургутский районный центр образования»  
2.3. Форма оказания услуг: Муниципальное бюджетное учреждение образования «Сургутский районный центр образования»  
2.4. Категория объектов: Муниципальное бюджетное учреждение образования «Сургутский районный центр образования»  
2.5. Категория объектов: Муниципальное бюджетное учреждение образования «Сургутский районный центр образования»

*Поле зрения доступности объекта составлен рабочей группой по координатизации объектов социальной сферы г. Сургуля (протокол №4 от 09.12.2015)*



## АНКЕТА

(информация об объекте социальной инфраструктуры)  
К ПАСПОРТУ ДОСТУПНОСТИ ОСИ № 2

Муниципального бюджетного общеобразовательного учреждения лицей № 1  
(спортивный центр с универсальным игровым залом № 1)

### 1. Общие сведения об объекте

- 1.1. Наименование (вид) объекта: здание спортивного центра с универсальным игровым залом № 1.
- 1.2. Адрес объекта: 628415, РФ, Тюменская область, ХМАО - Югра г. Сургут, ул. Энтузиастов, 61А, сооружение 1.
- 1.3. Сведения о размещении объекта:  
- отдельно стоящее здание 1 этажей, 1451,2 кв. м.  
- наличие прилегающего земельного участка: да 4179 кв.м.
- 1.4. Год постройки здания 2012, капитальный ремонт: нет.
- 1.5. Дата предстоящих плановых ремонтных работ:  
текущего: не предусмотрен, капитального: не предусмотрен.
- 1.6. Название организации (учреждения), (полное юридическое наименование – согласно Уставу, краткое наименование): муниципальное бюджетное общеобразовательное учреждение лицей № 1, краткое наименование: МБОУ лицей № 1.
- 1.7. Юридический адрес организации (учреждения) 628415, РФ, Тюменская область, ХМАО - Югра г. Сургут, ул. Энтузиастов, 61А, сооружение 1.
- 1.8. Основание для пользования объектом (оперативное управление, аренда, собственность): оперативное управление.
- 1.9. Форма собственности (государственная, негосударственная) – негосударственная.
- 1.10. Территориальная принадлежность (федеральная, региональная, муниципальная) муниципальная.
- 1.11. Вышестоящая организация (наименование): департамент образования Администрации города Сургута.
- 1.12. Адрес вышестоящей организации, другие координаты: 628400, РФ, Тюменская область, ХМАО - Югра, г. Сургут, ул. Гагарина, 11.

### 2. Характеристика деятельности организации на объекте

- 2.1. Сфера деятельности (здравоохранение, образование, социальная защита, физическая культура и спорт, культура, связь и информация, транспорт, жилой фонд, потребительский рынок и сфера услуг, другое): образование.
- 2.2. Виды оказываемых услуг: образовательные услуги.
- 2.3. Форма оказания услуг: (на объекте, с длительным пребыванием, в т.ч. проживанием, на дому, дистанционно): на объекте.
- 2.4. Категории обслуживаемого населения по возрасту: (дети, взрослые трудоспособного возраста, пожилые; все возрастные категории): дети.
- 2.5. Категории обслуживаемых инвалидов: инвалиды, передвигающиеся на коляске, инвалиды с нарушениями опорно-двигательного аппарата; нарушениями зрения, нарушениями слуха, нарушениями умственного развития: нет.
- 2.6. Плановая мощность: посещаемость (количество обслуживаемых в день), вместимость, пропускная способность: 600 детей.
- 2.7. Участие в исполнении ИПР инвалида, ребенка-инвалида: да.

### 3. Состояние доступности объекта

#### 3.1 Путь следования к объекту пассажирским транспортом

Маршрут до объекта пассажирским транспортом может осуществляться в 2-х направлениях, вблизи объекта располагаются:

- остановка «ул. Энтузиастов», с нечетной стороны Магазин ВОСХОД с расстоянием до объекта 230 м. и проходящими маршрутами № 3, №7, №11; №14, №19, №23,

- остановка «ул. Энтузиастов», с четной стороны Магазин ВОСХОД с расстоянием до объекта 310 м. и проходящими маршрутами № 2, №3, №11, №14а, №23, № 96(м/т),

Переход через проезжую часть возможен через пешеходные переходы, оснащенные светофорами с таймерами, которые расположены вблизи каждой остановки.

Наличие адаптированного (низкопольного) пассажирского транспорта к объекту: № 2, №3, №7, №11.

#### 3.2. Путь к объекту от ближайшей остановки пассажирского транспорта:

3.2.1. Расстояние до объекта от остановки транспорта: 230 м.

3.2.2. Время движения (пешком): 4 мин. (быстрым шагом) - 6 мин. (медленным шагом).

3.2.3. Наличие выделенного от проезжей части пешеходного пути: да.

3.2.4. Перекрестки (нерегулируемые; регулируемые, со звуковой сигнализацией, таймером; нет регулируемые): со звуковой сигнализацией, таймером.

3.2.5. Информация на пути следования к объекту: акустическая, тактильная, визуальная; нет.

3.2.6. Перепады высоты на пути: есть.

Их обустройство для инвалидов на коляске: нет.

#### 3.3 Организация доступности объекта для инвалидов – форма обслуживания

| № п/п | Категория инвалидов (вид нарушения)         | Вариант организации доступности объекта (формы обслуживания) |
|-------|---|--|
| 1     | Все категории инвалидов и МГН               | «ВНД»  |
|       | <i>в том числе инвалиды:</i>                |  |
| 2     | передвигающиеся на креслах-колясках         | «ВНД»  |
| 3     | с нарушениями опорно-двигательного аппарата | «ВНД»  |
| 4     | с нарушениями зрения                        | «ВНД»  |
| 5     | с нарушениями слуха                         | «ВНД»  |
| 6     | с нарушениями умственного развития          | «ВНД»  |

- указывается один из вариантов: «А», «Б», «ДУ», «ВНД»

### 4. Управленческое решение

#### 4.1. Рекомендации по адаптации основных структурных элементов объекта:

| № п/п | Основные структурно-функциональные зоны объекта              | Рекомендации по адаптации объекта (вид работы)   |
|-------|--|--|
| 1     | Территория, прилегающая к зданию (участок)                   | Текущий ремонт.<br>Индивидуальное решение с ТСР. |
| 2     | Вход (входы) в здание  | Текущий ремонт.<br>Индивидуальное решение с ТСР. |
| 3     | Путь (пути) движения внутри здания (в т.ч. пути эвакуации)   | Текущий ремонт.<br>Индивидуальное решение с ТСР. |
| 4     | Зона целевого назначения здания (целевого посещения объекта) | Текущий ремонт.<br>Индивидуальное решение с ТСР. |
| 5     | Санитарно-гигиенические помещения                            | Текущий ремонт.<br>Индивидуальное решение с ТСР. |
| 6     | Система информации на объекте (на всех зонах)                | Индивидуальное решение с ТСР.                    |
| 7     | Пути движения к объекту (от остановки транспорта)            | Текущий ремонт.                                  |
| 8     | Все зоны и участки   | Текущий ремонт.<br>Индивидуальное решение с ТСР. |

указывается один из вариантов (видов работ): не нуждается; ремонт (текущий, капитальный); индивидуальное решение с ТСР; технические решения невозможны – организация альтернативной формы обслуживания

Размещение информации на Карте доступности субъекта Российской Федерации согласованно

Зам. директора по АХР

Семёнова И.К.

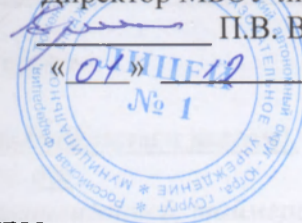
тел. 35-33-56, факс 32-94-61

УТВЕРЖДАЮ:

Директор МБОУ лицей № 1

П.В. Воронин

2014 г.



**АКТ ОБСЛЕДОВАНИЯ  
объекта социальной инфраструктуры  
К ПАСПОРТУ ДОСТУПНОСТИ ОСИ № 2**

Муниципального бюджетного общеобразовательного учреждения лицей № 1  
(спортивный центр с универсальным игровым залом № 1)

ХМАО-Югра  
г. Сургут

«07» / 2 2015г.

**1. Общие сведения об объекте**

1.1. Наименование (вид) объекта: здание спортивного центра с универсальным игровым залом № 1.

1.2. Адрес объекта: 628415, РФ, Тюменская область, ХМАО - Югра, г. Сургут, ул. Энтузиастов, 61А, сооружение 1.

1.3. Сведения о размещении объекта:

- отдельно стоящее здание 1 этажей, 1451,2 кв. м.

- наличие прилегающего земельного участка: да 4179 кв. м.

1.4. Год постройки здания 2012, капитальный ремонт: нет.

1.5. Дата предстоящих плановых ремонтных работ: текущего: не предусмотрен, капитального: не предусмотрен.

1.6. Название организации (учреждения), (полное юридическое наименование – согласно Уставу, краткое наименование): муниципальное бюджетное общеобразовательное учреждение лицей № 1, краткое наименование: МБОУ лицей № 1.

1.7. Юридический адрес организации (учреждения) 628415, РФ, Тюменская область, ХМАО - Югра, г. Сургут, ул. Энтузиастов, 61А, сооружение 1.

**2. Характеристика деятельности организации на объекте**

Дополнительная информация: МБОУ лицей № 1 осуществляет образовательную деятельность на основании лицензии на осуществление образовательной деятельности от 8 декабря 2014 года, регистрационный № 1790, серия 86Л01 №0000998, выданной Службой по контролю и надзору в сфере образования Ханты-Мансийского автономного округа - Югры. Срок действия лицензии: бессрочно.

В соответствии с приложением к лицензии МБОУ лицей № 1 имеет право на оказание образовательных услуг по реализации образовательных программ по уровням образования: начальное общее образование; основное общее образование; среднее общее образование; по подвидам дополнительного образования: дополнительное образование детей и взрослых.

**3. Состояние доступности объекта**

3.1 Путь следования к объекту пассажирским транспортом

Маршрут до объекта пассажирским транспортом может осуществляться в 2-х направлениях, вблизи объекта располагаются:

- остановка «ул. Энтузиастов», с нечетной стороны Магазин ВОСХОД с расстоянием до объекта 230 м. и проходящими маршрутами № 3, №7, №11; №14, №19, №23,

- остановка «ул. Энтузиастов», с четной стороны Магазин ВОСХОД с расстоянием до объекта 310 м. и проходящими маршрутами № 2, №3, №11, №14а, №23, № 96(м/т),

Переход через проезжую часть возможен через пешеходные переходы, оснащенные



светофорами с таймерами, которые расположены вблизи каждой остановки.

Наличие адаптированного (низкопольного) пассажирского транспорта к объекту: № 2, №3, №7, №11.

3.2. Путь к объекту от ближайшей остановки пассажирского транспорта:

3.2.1. Расстояние до объекта от остановки транспорта: 230 м.

3.2.2. Время движения (пешком): 4 мин. (быстрым шагом) - 6 мин. (медленным шагом).

3.2.3. Наличие выделенного от проезжей части пешеходного пути: да.

3.2.4. Перекрестки (нерегулируемые; регулируемые, со звуковой сигнализацией, таймером: нет регулируемые): со звуковой сигнализацией, таймером.

3.2.5. Информация на пути следования к объекту: акустическая, тактильная, визуальная: нет.

3.2.6. Перепады высоты на пути: есть. Их обустройство для инвалидов на коляске: нет.

### 3.3 Организация доступности объекта для инвалидов – форма обслуживания

| № п/п | Категория инвалидов (вид нарушения)         | Вариант организации доступности объекта (формы обслуживания) |
|-------|---|--|
| 1     | Все категории инвалидов и МГН               | «ВНД»  |
|       | <i>в том числе инвалиды:</i>                |  |
| 2     | передвигающиеся на креслах-колясках         | «ВНД»  |
| 3     | с нарушениями опорно-двигательного аппарата | «ВНД»  |
| 4     | с нарушениями зрения                        | «ВНД»  |
| 5     | с нарушениями слуха                         | «ВНД»  |
| 6     | с нарушениями умственного развития          | «ВНД»  |

- указывается один из вариантов: «А», «Б», «ДУ», «ВНД»

### 3.4 Состояние доступности основных структурно-функциональных зон

| № п/п | Основные структурно-функциональные зоны                      | Состояние доступности в том числе для основных категорий инвалидов | Приложение |        |
|-------|--|--|------------|--------|
|       |  |  | № на плане | № фото |
| 1     | Территория, прилегающая к зданию (участок)                   | ВНД  | 1,2        | 1-6    |
| 2     | Вход (входы) в здание  | ВНД  | 3,4,5      | 7-9    |
| 3     | Путь (пути) движения внутри здания (в т.ч. пути эвакуации)   | ВНД  | 6,7        | 10-12  |
| 4     | Зона целевого назначения здания (целевого посещения объекта) | ВНД  | 8          | 13-17  |
| 5     | Санитарно-гигиенические помещения                            | ВНД  | 9          | 18-24  |
| 6     | Система информации и связи (на всех зонах)                   | ВНД  | -          | -      |
| 7     | Пути движения к объекту (от остановки транспорта)            | ВНД  | -          | -      |

Указывается: ДП-В - доступно полностью всем; ДП-И (К, О, С, Г, У) – доступно полностью избирательно (указать категории инвалидов); ДЧ-В - доступно частично всем; ДЧ-И (К, О, С, Г, У) – доступно частично избирательно (указать категории инвалидов); ДУ - доступно условно. ВНД – временно недоступно

### 3.5. Итоговое заключение о состоянии доступности ОСИ:

Основные структурно-функциональные зоны: территория, прилегающая к зданию (участок), вход (входы) в здание, путь (пути) движения внутри здания (в т.ч. пути эвакуации), зона целевого назначения здания (целевого посещения объекта), санитарно-гигиенические помещения, система информации и связи (на всех зонах) - физическая доступность для всех категорий инвалидов (К,О,С,Г,У) временно недоступна (ВНД). Зона пути движения к объекту (от остановки транспорта) - физическая доступность для категорий инвалидов (К,О,С,Г,У) временно недоступна (ВНД).

## 4. Управленческое решение

### 4.1. Рекомендации по адаптации основных структурных элементов объекта:

| № п/п | Основные структурно-функциональные зоны объекта              | Рекомендации по адаптации объекта (вид работы)   |
|-------|--|--|
| 1     | Территория, прилегающая к зданию (участок)                   | Текущий ремонт.<br>Индивидуальное решение с ТСР. |
| 2     | Вход (входы) в здание  | Текущий ремонт.<br>Индивидуальное решение с ТСР. |
| 3     | Путь (пути) движения внутри здания (в т.ч. пути эвакуации)   | Текущий ремонт.<br>Индивидуальное решение с ТСР. |
| 4     | Зона целевого назначения здания (целевого посещения объекта) | Текущий ремонт.<br>Индивидуальное решение с ТСР. |
| 5     | Санитарно-гигиенические помещения                            | Текущий ремонт.<br>Индивидуальное решение с ТСР. |
| 6     | Система информации на объекте (на всех зонах)                | Индивидуальное решение с ТСР.                    |
| 7     | Пути движения к объекту (от остановки транспорта)            | Текущий ремонт.                                  |
| 8     | Все зоны и участки   | Текущий ремонт.<br>Индивидуальное решение с ТСР. |

- указывается один из вариантов (видов работ): не нуждается; ремонт (текущий, капитальный); индивидуальное решение с ТСР; технические решения невозможны - организация альтернативной формы обслуживания

### 4.2. Период проведения работ в рамках исполнения: муниципальной программы «Развитие образования г. Сургута на 2014-2020 годы».

### 4.3 Ожидаемый результат (по состоянию доступности) после выполнения работ по адаптации: обеспечение оптимальной доступности объекта для посещения инвалидов всех категорий (К,О,С,Г,У) и МГН.

Оценка результата исполнения программы, плана (по состоянию доступности): объект временно недоступен (ВНД).

### 4.4. Для принятия решения требуется, не требуется (нужное подчеркнуть): согласование с вышестоящей организацией (собственником объекта), согласование с потребителем (с общественными организациями).

#### 4.4.1. согласование на Комиссии: Рабочая группа по паспортизации объектов социальной сферы при координационном совете по делам инвалидов протокол № 4 от 09.12.2015г.

#### 4.4.2. согласование работ с надзорными органами (в сфере проектирования и строительства, архитектуры, охраны памятников, другое - указать) в сфере проектирования и строительства.

#### 4.4.3. техническая экспертиза; разработка проектно-сметной документации;

#### 4.4.4. согласование с вышестоящей организацией (собственником объекта);

#### 4.4.5. согласование с общественными организациями инвалидов: руководитель региональной общественной организации инвалидов по зрению «Тифлопуть» - Филатов С. И и Председатель Сургутской общественной организации инвалидов Всероссийского общества инвалидов - Соколова Л.Е.

#### 4.4.6. другое: -.

Имеется заключение уполномоченной организации о состоянии доступности объекта прилагается :

4.7. Информация может быть размещена (обновлена) на Карте доступности субъекта Российской Федерации: окружная территориальная информационная система ХМАО-Югры, раздел «Доступная среда», на официальном сайте образовательного учреждения E:mail lic1@admsurgut.ru.

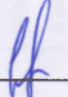
#### 5. Особые отметки

#### ПРИЛОЖЕНИЯ:

Результаты обследования:

|  |         |
|--|---------|
| 1. Территории, прилегающей к объекту       | на 2 л. |
| 2. Входа (входов) в здание                 | на 2 л. |
| 3. Путей движения в здании                 | на 2 л. |
| 4. Зоны целевого назначения объекта        | на 2 л. |
| 5. Санитарно-гигиенических помещений       | на 3 л. |
| 6. Системы информации (и связи) на объекте | на 2 л. |
| Результаты фотофиксации                    | на 4 л. |
| Пэтажные планы из паспорта БТИ             | на 1 л. |
| Территория                                 | на 1 л. |
| Схема движения к объекту                   | на 1 л. |

Руководитель рабочей группы:

Заместитель директора по АХР МБОУ лицей № 1  Семёнова И.К.

В том числе:

От департамента архитектуры и градостроительства Администрации города:

Ведущий специалист архитектурно-планировочного отдела

Белоконь П.В.

(Должность, Ф.И.О.)

(Подпись)

От департамента городского хозяйства Администрации города:

Главный специалист отдела по ремонту и содержанию автомобильных дорог, дорожно-транспортного управления

Байков А.Б.

(Должность, Ф.И.О.)

(Подпись)

От департамента образования Администрации города:

Ведущий инженер отдела эксплуатации и обеспечения безопасности

Арсанбекова Т.В.

(Должность, Ф.И.О.)

(Подпись)

От общественных организаций:

Руководитель региональной общественной организации инвалидов по зрению «Тифлопуть» -

Филатов С.И.

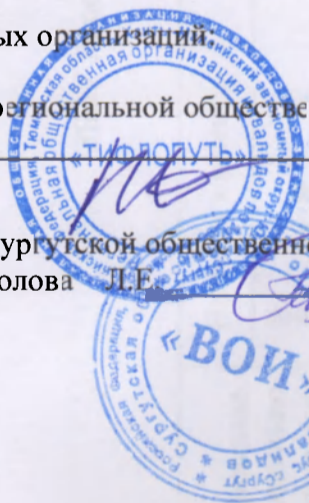
(Должность, Ф.И.О.)

(Подпись)

Председатель Сургутской общественной организации инвалидов Всероссийского общества инвалидов Соколова Л.Е.

(Должность, Ф.И.О.)

(Подпись)



Приложение 1  
к Акту обследования ОСИ  
к паспорту доступности ОСИ  
№ 2 от « 01 » 12 2014 г.

**I Результаты обследования:**  
**1. Территории, прилегающей к зданию (участка)**  
МБОУ Лицей №1 спортивного центра с универсальным игровым залом № 1  
ул. Энтузиастов №61а

| № п/п | Наименование функционально-планировочного элемента | Наличие элемента |            |        | Выявленные нарушения и замечания   |                                  | Работы по адаптации объектов  |   |
|-------|--|------------------|------------|--------|--|----------------------------------|---|---|
|       |  | есть/ нет        | № на плане | № фото | Содержание   | Значимо для инвалида (категория) | Содержание  | Виды работ                                    |
| 1.1   | Вход (входы) на территорию                         | Есть             | 1          | 1,2    | Отсутствует информация об объекте.   | Все                              | Установить информацию об объекте.   | Индивидуальное решение с ТСР.                 |
| 1.2   | Путь (пути) движения на территории                 | Есть             | 2          | 3-6    | Отсутствует информационная поддержка на всём пути движения, места отдыха. Отсутствуют тактильные наземные указатели изменения профиля рельефа и направления движения. Предупредительная полоса за 0,8-0,9м. перед лестничным маршем. | Все<br>С                         | Обеспечить информационной поддержкой на всем пути движения, места отдыха. Установить тактильные наземные указатели изменения профиля рельефа и направления движения. Предупредительную полосу за 0,8-0,9м. перед лестничным маршем. | Текущий ремонт. Индивидуальное решение с ТСР. |
| 1.3   | Автостоянка и парковка                             | Нет              | -          | -      | Отсутствует  | К                                | Действующие нормативные требования запрещают автостоянку на территории учреждения. Организовать   | Текущий ремонт. Индивидуальное решение с ТСР. |

|  |                         |  |  |  |  |     |   |   |
|--|-------------------------|--|--|--|--|-----|---|---|
|  |                         |  |  |  |  |     | места парковки за пределами землеотвода. Установить вертикальный знак и горизонтальную разметку.              |   |
|  | ОБЩИЕ требования к зоне |  |  |  | Отсутствует информация об объекте, информационной поддержки на всём пути движения, места отдыха. | Все | Установить информацию об объекте. Обеспечить информационной поддержкой на всем пути следования, места отдыха. | Текущий ремонт. Индивидуальное решение с ТСР. |

II Заключение по зоне:

| Наименование структурно-функциональной зоны | Состояние доступности (к пункту 3.4 Акта обследования ОСИ) | Приложение |        | Рекомендации по адаптации вид работы) к пункту 4.1 Акта обследования ОСИ |
|---|--|------------|--------|--|
|   |  | № на плане | № фото |  |
| Территория, прилегающая к зданию (участок)  | ВНД  | 1,2        | 1-6    | Текущий ремонт. Индивидуальное решение с ТСР.                            |

указывается: ДП-В - доступно полностью всем; ДП-И (К, О, С, Г, У) – доступно полностью избирательно (указать категории инвалидов); ДЧ-В - доступно частично всем; ДЧ-И (К, О, С, Г, У) – доступно частично избирательно (указать категории инвалидов); ДУ - доступно условно, ВНД – недоступно указывается один из вариантов: не нуждается; ремонт (текущий, капитальный); индивидуальное решение с ТСР; технические решения невозможны – организация альтернативной формы обслуживания

Комментарий к заключению: Доступ на объект для всех категорий инвалидов (К,О,С,Г,У) и МГН временно недоступен (ВНД).

Приложение 2  
к Акту обследования ОСИ  
к паспорту доступности ОСИ  
№ 2 от «01» 12 2014 г.

**I Результаты обследования:  
2. Входа (входов) в здание**

МБОУ Лицей №1 спортивного центра с универсальным игровым залом № 1  
ул. Энтузиастов №61а

| № п/п | Наименование функционально-планировочного элемента | Наличие элемента |            |        | Выявленные нарушения и замечания  |                                  | Работы по адаптации объектов   |  |
|-------|--|------------------|------------|--------|---|----------------------------------|--|--|
|       |  | есть/нет         | № на плане | № фото | Содержание  | Значимо для инвалида (категория) | Содержание   | Виды работ                                       |
| 2.1   | Лестница (наружная)                                | НЕТ              | -          | -      | Вход с поверхности земли.   |                                  | -  | -  |
| 2.2   | Пандус (наружный)                                  | Есть             | 3          | 7,8    | Уклон не нормативный.   | <i>Все</i>                       | Сделать уклон согласно нормативам 5% шириной до середины входной площадки. Установить двухуровневые поручни с двух сторон на расстоянии 0,9м. Кнопку вызова на поручне.        | Текущий ремонт.                                  |
| 2.3   | Входная площадка (перед дверью)                    | Есть             | 3          | 7,8    | Отсутствуют дренажные решетки и водоотвод, противоскользящее покрытие. Тактильные направляющие, предупредительное мощение вокруг колон в форме квадрата или круга, звуковой маяк. | Все<br>С<br>К                    | Установить дренажные решетки водоотвод, противоскользящее покрытие. Тактильные направляющие, предупредительное мощение вокруг колон в форме квадрата или круга, звуковой маяк. | Текущий ремонт.<br>Индивидуальное решение с ТСР. |

|     |                         |      |   |   |  |           |  |  |
|-----|-------------------------|------|---|---|--|-----------|--|--|
| 2.4 | Дверь (входная)         | Есть | 4 | 7 | Отсутствует контрастная маркировка на полотне двери. Порог высотой более 0,014м.                               | С<br>К, О | Выполнить контрастную маркировку полотна двери. Порог понизить до 0,014м.                                    | Текущий ремонт.<br>Индивидуальное решение с ТСР. |
| 2.5 | Тамбур                  | Есть | 5 | 9 | Отсутствуют тактильные направляющие.<br>Отсутствуют дренажные решётки и водоотвод, противоскользящее покрытие. | С<br>Все  | Установить тактильные направляющие.<br>Установить дренажные решётки и водоотвод, противоскользящее покрытие. | Текущий ремонт.<br>Индивидуальное решение с ТСР. |
|     | ОБЩИЕ требования к зоне |      |   |   | Отсутствуют дренажные решетки и водоотвод, противоскользящее покрытие.   | Все       | Установить дренажные решетки водоотвод, противоскользящее покрытие.  | Текущий ремонт.<br>Индивидуальное решение с ТСР. |

II Заключение по зоне:

| Наименование структурно-функциональной зоны | Состояние доступности* (к пункту 3.4 Акта обследования ОСИ) | Приложение |        | Рекомендации по адаптации (вид работы)** к пункту 4.1 Акта обследования ОСИ |
|---|---|------------|--------|---|
|   |   | № на плане | № фото |   |
| Вход (входы) в здание                       | ВНД   | 3,4,5      | 7-9    | Текущий ремонт. Индивидуальное решение с ТСР.                               |

указывается: ДП-В - доступно полностью всем; ДП-И (К, О, С, Г, У) – доступно полностью избирательно (указать категории инвалидов); ДЧ-В - доступно частично всем; ДЧ-И (К, О, С, Г, У) – доступно частично избирательно (указать категории инвалидов); ДУ - доступно условно, ВНД – недоступно указывается один из вариантов: не нуждается; ремонт (текущий, капитальный); индивидуальное решение с ТСР; технические решения невозможны – организация альтернативной формы обслуживания

Комментарий к заключению: Доступ на объект для всех категорий инвалидов (К,О,С,Г,У) и МГН временно недоступен (ВНД).

**I Результаты обследования:**

**3. Пути (путей) движения внутри здания (в т. ч. путей эвакуации)**  
МБОУ Лицей №1 спортивного центра с универсальным игровым залом № 1  
ул. Энтузиастов №61а

| № п/п | Наименование функционально-планировочного элемента  | Наличие элемента |            |        | Выявленные нарушения и замечания  |                                  | Работы по адаптации объектов  |  |
|-------|---|------------------|------------|--------|---|----------------------------------|---|--|
|       |   | есть/нет         | № на плане | № фото | Содержание  | Значимо для инвалида (категория) | Содержание  | Виды работ                                       |
| 3.1   | Коридор (вестибюль, зона ожидания, галерея, балкон) | Есть             | 6          | 10     | Отсутствует зона ожидания, оборудованная для инвалидов.<br>Отсутствует информационная «мнемосхема».<br>Отсутствуют тактильные направляющие или контрастно окрашенных поверхностей на участках пола перед дверными проемами перед поворотом коммуникационных путей.<br>Отсутствуют световые маячки.<br><br>Отсутствуют поручни вдоль стен. | Все<br><br>С<br><br><br>Г<br>О   | Оборудовать зону ожидания, для инвалидов.<br>Установить информационную «мнемосхему».<br>Нанести тактильные или контрастно окрашенных поверхностей на участках пола перед дверными проемами перед поворотом коммуникационных путей.<br>Оборудовать световыми маячками.<br>Установить поручни вдоль стен. | Текущий ремонт.<br>Индивидуальное решение с ТСР. |
| 3.2   | Дверь   | Есть             | 7          | 11, 12 | Отсутствуют информационные таблички, дублированные рельефными знаками, контрастная маркировка на полотнах дверей. Пороги выше   | Все<br><br>С                     | Установить информационные таблички, дублированные рельефными знаками. Нанести контрастную маркировку на полотна дверей. Понизить пороги   | Текущий ремонт.<br>Индивидуальное решение с ТСР. |



|     |   |      |   |    |   |          |  |  |
|-----|---|------|---|----|---|----------|--|--|
|     |   |      |   |    | норматива 0,04м.  | К        | до 0,014м.   |  |
| 3.3 | Пути эвакуации<br>(в т. ч. зоны безопасности) | Есть | 6 | 10 | Отсутствует информация на пути движения.<br>Световые маячки.  | Все<br>Г | Установить информацию на пути движения.<br>Световые маячки.  | Текущий ремонт.<br>Индивидуальное решение с ТСР. |
|     | ОБЩИЕ требования к зоне                       |      |   |    | Отсутствует зона ожидания, оборудованная для инвалидов, информационные таблички, информация на пути движения. | Все      | Оборудовать зону ожидания, для инвалидов. Установить информационные таблички, информацию на пути движения. | Текущий ремонт.<br>Индивидуальное решение с ТСР. |

II Заключение по зоне:

| Наименование структурно-функциональной зоны                   | Состояние доступности (к пункту 3.4 Акта обследования ОСИ) | Приложение |        | Рекомендации по адаптации (вид работы) к пункту 4.1 Акта обследования ОСИ |
|---|--|------------|--------|---|
|   |  | № на плане | № фото |   |
| Пути (путей) движения внутри здания (в т. ч. Путей эвакуации) | ВНД  | 6,7        | 10-12  | Текущий ремонт. Индивидуальное решение с ТСР.                             |

указывается: ДП-В - доступно полностью всем; ДП-И (К, О, С, Г, У) - доступно полностью избирательно (указать категории инвалидов); ДЧ-В - доступно частично всем; ДЧ-И (К, О, С, Г, У) - доступно частично избирательно (указать категории инвалидов); ДУ - доступно условно, ВНД - недоступно указывается один из вариантов: не нуждается; ремонт (текущий, капитальный); индивидуальное решение с ТСР; технические решения невозможны - организация альтернативной формы обслуживания

Комментарий к заключению: Доступ на объект для всех категорий инвалидов (К,О,С,Г,У) и МГН временно недоступен (ВНД).

Приложение 4  
к Акту обследования ОСИ  
к паспорту доступности ОСИ  
№ 2 от « 01/» 12 20 14 г.

**I Результаты обследования:**  
**4. Зоны целевого назначения здания (целевого посещения объекта)**  
**Вариант I – зона обслуживания инвалидов**  
МБОУ Лицей №1 спортивного центра с универсальным игровым залом № 1  
ул. Энтузиастов №61а

| № п/п | Наименование функционально-планировочного элемента | Наличие элемента |            |        | Выявленные нарушения и замечания   |                                  | Работы по адаптации объектов  |  |
|-------|--|------------------|------------|--------|--|----------------------------------|---|--|
|       |  | есть/ нет        | № на плане | № фото | Содержание   | Значимо для инвалида (категория) | Содержание  | Виды работ                                       |
| 4.1   | Зальная форма обслуживания                         | Есть             | 8          | 13-17  | Высота порогов более 0,014м.<br>Отсутствуют поручни вдоль стен.<br>Отсутствуют тактильные направляющие или контрастно окрашенных поверхностей на участках пола.<br>Отсутствуют информационные таблички дублированные рельефными знаками. | К<br>О<br>С<br><br>Все<br>С      | Понизить пороги до 0,014м.<br>Оборудовать поручни вдоль стен.<br>Установить тактильные направляющие или контрастно окрашенных поверхностей на участках пола.<br>Оборудовать информационные таблички дублированные рельефными знаками. | Текущий ремонт.<br>Индивидуальное решение с ТСР. |
|       | ОБЩИЕ требования к зоне                            |                  |            |        | Отсутствуют информационные таблички.   | Все                              | Оборудовать информационные таблички.  |  |

II Заключение по зоне:

| Наименование структурно-функциональной зоны  | Состояние доступности (к пункту 3.4 Акта обследования ОСИ) | Приложение |        | Рекомендации по адаптации (вид работы) к пункту 4.1 Акта обследования ОСИ |
|--|--|------------|--------|---|
|  |  | № на плане | № фото |   |
| Зоны целевого назначения здания (целевого посещения объекта) зона обслуживания инвалидов | ВНД  | 8          | 10,11  | Текущий ремонт<br>Индивидуальное решение с ТСР                            |

указывается: ДП-В - доступно полностью всем; ДП-И (К, О, С, Г, У) - доступно полностью избирательно (указать категории инвалидов); ДЧ-В - доступно частично всем; ДЧ-И (К, О, С, Г, У) - доступно частично избирательно (указать категории инвалидов); ДУ - доступно условно, ВНД - недоступно указывается один из вариантов: не нуждается; ремонт (текущий, капитальный); индивидуальное решение с ТСР; технические решения невозможны - организация альтернативной формы обслуживания

Комментарий к заключению: Доступ на объект для всех категорий инвалидов (К,О,С,Г,У) и МГН временно недоступен (ВНД).

| № п/п | Функциональное назначение объекта | Этаж | № п/п | № фото | Содержание   | Значение для инвалидов (категория) | Содержание  | Вид работ  |
|-------|-----------------------------------|------|-------|--------|--|------------------------------------|---|--|
| 3.1   | Туалеты для инвалидов             | Безл | 9     | 20-23  | Отсутствует информационная табличка о наличии помещения для инвалидов с рельефными знаками.<br>Отсутствует система для горючей смеси, кнопка аварийного выхода, кнопки для инвалидов, сиденья и другая принадлежность.<br>Отсутствует аварийное освещение.<br>Отсутствуют откидные поручни с двух сторон унитаза, унитаза выключен опоры для сиденья, система с автоматическим сливом воды или с ручным кнопочным управлением на | Все                                | Установить информационную табличку о наличии помещения для инвалидов с рельефными знаками.<br>Установить систему для горючей смеси, кнопку аварийного выхода, кнопки для инвалидов, сиденья и другая принадлежность.<br>Установить аварийное освещение.<br>Установить откидные поручни с двух сторон унитаза, унитаза выключен опоры для сиденья, систему с автоматическим сливом воды или с ручным кнопочным управлением на боковой стене, поручни доплыть | Текущий ремонт.<br>Индивидуальное решение с ТСР. |

Приложение 5  
к Акту обследования ОСИ  
к паспорту доступности ОСИ  
№ 2 от «01» 12 2014 г.

**I Результаты обследования:**  
**5. Санитарно-гигиенических помещений**  
МБОУ Лицей №1 спортивного центра с универсальным игровым залом № 1  
ул. Энтузиастов №61а

| № п/п | Наименование функционально-планировочного элемента | Наличие элемента |            |        | Выявленные нарушения и замечания  |  | Работы по адаптации объектов   |  |
|-------|--|------------------|------------|--------|---|--|--|--|
|       |  | есть/ нет        | № на плане | № фото | Содержание  | Значимо для инвалида (категория)             | Содержание   | Виды работ                                       |
| 5.1   | Туалетная комната                                  | Есть             | 9          | 20-23  | Отсутствует информационная табличка о назначении помещения дублированные рельефными знаками.<br>Отсутствует система двусторонней связи, кнопка экстренного вызова, крючки для костылей, одежды и других принадлежностей.<br>Отсутствует аварийное освещение.<br>Отсутствуют откидные поручни с двух сторон унитаза, унитазы имеющие опору для спины, система с автоматическим сливом воды или с ручным кнопочным управлением на | Все<br><br><br><br><br><br><br><br><br><br>К | Установить информационную табличку о назначении помещения дублированные рельефными знаками.<br>Установить систему двусторонней связи, кнопку экстренного вызова, крючки для костылей, одежды и других принадлежностей.<br>Установить аварийное освещение.<br>Установить откидные поручни с двух сторон унитаза, унитазы имеющие опору для спины, систему с автоматическим сливом воды или с ручным кнопочным управлением на боковой стене, пороги понизить | Текущий ремонт.<br>Индивидуальное решение с ТСР. |

|     |                            |      |    |       |   |       |   |  |
|-----|----------------------------|------|----|-------|---|-------|---|--|
|     |                            |      |    |       | боковой стене, пороги выше норматива 0,04м.<br>Отсутствуют тактильные напольные направляющие или контрастно окрашенные участки пола.  | С     | до 0,014м.<br>Установить тактильные напольные направляющие или выделить контрастно участки пола.  |  |
| 5.2 | Душевая/ ванная комната    | Есть | 10 | 18,19 | Отсутствуют специализированная универсальная душевая кабина.<br>Нет откидных сидений, вертикальных и горизонтальных поручней, нет свободной зоны для пересаживания с кресла коляски, пороги выше норматива 0,04м. | К, О  | Оборудовать специализированную универсальную душевую кабину.<br>Оборудовать откидными сиденьями, вертикальными и горизонтальными поручнями, создать свободную зону для пересаживания с кресла коляски, пороги понизить до 0,014м. | Текущий ремонт.<br>Индивидуальное решение с ТСП. |
| 5.3 | Бытовая комната (Гардероб) | Есть | 11 | 24    | Отсутствует гардероб оборудованный для инвалидов.   | К,О,С | Организована альтернативная форма обслуживания инвалидов в общем гардеробе.   | Индивидуальное решение с ТСП.                    |
|     | ОБЩИЕ требования к зоне    |      |    |       | Отсутствует система двусторонней связи, кнопка экстренного вызова, крючки для костылей, одежды и других принадлежностей.<br>Отсутствует аварийное освещение.  | Все   | Установить систему двусторонней связи, кнопку экстренного вызова, крючки для костылей, одежды и других принадлежностей.<br>Установить аварийное освещение.  | Текущий ремонт.<br>Индивидуальное решение с ТСП. |

II Заключение по зоне:

| Наименование структурно-функциональной зоны | Состояние доступности (к пункту 3.4 Акта обследования ОСИ) | Приложение |        | Рекомендации по адаптации (вид работы) к пункту 4.1 Акта обследования ОСИ |
|---|--|------------|--------|---|
|   |  | № на плане | № фото |   |
| Санитарно-гигиенические помещения           | ВНД  | 9.10,11    | 18-24  | Текущий ремонт.<br>Индивидуальное решение с ТСР.                          |

указывается: ДП-В - доступно полностью всем; ДП-И (К, О, С, Г, У) – доступно полностью избирательно (указать категории инвалидов); ДЧ-В - доступно частично всем; ДЧ-И (К, О, С, Г, У) – доступно частично избирательно (указать категории инвалидов); ДУ - доступно условно, ВНД – недоступно указывается один из вариантов: не нуждается; ремонт (текущий, капитальный); индивидуальное решение с ТСР; технические решения невозможны – организация альтернативной формы обслуживания

Комментарий к заключению: Доступ на объект для всех категорий инвалидов (К,О,С,Г,У) и МГН временно недоступен (ВНД).

| № п/п | Виды средств            | Наличие | Состояние                        | Категория | Средства  | Рекомендации                  |
|-------|-------------------------|---------|----------------------------------|-----------|---|-------------------------------|
| 6.1   | Визуальные средства     | Нет     | Отсутствуют                      | Все       | Оборудовать визуальными средствами. Сформировать комплексную систему визуальной информации в помещении и свободно передвигаться в здании. | Индивидуальное решение с ТСР. |
| 6.2   | Акустические средства   | Нет     | Отсутствуют                      | Все       | Оборудовать акустическими средствами. Сформировать комплексную систему звуковой информации в помещении и свободно передвигаться в здании. | Индивидуальное решение с ТСР. |
| 6.3   | Тактильные средства     | Нет     | Отсутствуют                      | С         | Оборудовать тактильными средствами. Сформировать комплексную систему тактильной информации в помещении и свободно передвигаться в здании. | Индивидуальное решение с ТСР. |
|       | ОБЩИЕ требования к зоне |         | Отсутствует комплексная система. | Все       | Оборудовать визуальными, акустическими, тактильными средствами. Сформировать комплексную систему.   | Индивидуальное решение с ТСР. |

Приложение 6  
к Акту обследования ОСИ  
к паспорту доступности ОСИ  
№ 2 от «01» /2/ 2014 г.

**I Результаты обследования:**  
**6. Системы информации на объекте**  
МБОУ Лицей №1 спортивного центра с универсальным игровым залом № 1  
ул. Энтузиастов №61а

| № п/п | Наименование функционально-планировочного элемента | Наличие элемента |            |        | Выявленные нарушения и замечания |                                  | Работы по адаптации объектов   |                               |
|-------|--|------------------|------------|--------|----------------------------------|----------------------------------|--|-------------------------------|
|       |  | есть/ нет        | № на плане | № фото | Содержание                       | Значимо для инвалида (категория) | Содержание   | Виды работ                    |
| 6.1   | Визуальные средства                                | Нет              | -          | -      | Отсутствуют.                     | Все                              | Оборудовать визуальными средствами. Сформировать комплексную систему позволяющую определять инвалиду местоположение в помещении и свободно передвигаться в здании.   | Индивидуальное решение с ТСП. |
| 6.2   | Акустические средства                              | Нет              | -          | -      | Отсутствуют.                     | Все                              | Оборудовать акустическими средствами. Сформировать комплексную систему позволяющую определять инвалиду местоположение в помещении и свободно передвигаться в здании. | Индивидуальное решение с ТСП. |
| 6.3   | Тактильные средства                                | Нет              | -          | -      | Отсутствуют.                     | С                                | Оборудовать тактильными средствами. Сформировать комплексную систему позволяющую определять инвалиду местоположение в помещении и свободно передвигаться в здании.   | Индивидуальное решение с ТСП. |
|       | ОБЩИЕ требования к зоне                            |                  |            |        | Отсутствует комплексная система. | Все                              | Оборудовать визуальными, акустическими, тактильными средствами. Сформировать комплексную систему   | Индивидуальное решение с ТСП  |

|  |  |  |  |  |  |  |  |   |  |
|--|--|--|--|--|--|--|--|---|--|
|  |  |  |  |  |  |  |  | позволяющую определять инвалиду местоположение в помещении и свободно передвигаться в здании. |  |
|--|--|--|--|--|--|--|--|---|--|

II Заключение по зоне:

| Наименование структурно-функциональной зоны | Состояние доступности (к пункту 3.4 Акта обследования ОСИ) | Приложение |        | Рекомендации по адаптации (вид работы) к пункту 4.1 Акта обследования ОСИ |
|---|--|------------|--------|---|
|   |  | № на плане | № фото |   |
| Системы информации на объекте               | ВНД  | -          | -      | Индивидуальное решение с ТСП  |

указывается: ДП-В - доступно полностью всем; ДП-И (К, О, С, Г, У) – доступно полностью избирательно (указать категории инвалидов); ДЧ-В - доступно частично всем; ДЧ-И (К, О, С, Г, У) – доступно частично избирательно (указать категории инвалидов); ДУ - доступно условно, ВНД – недоступно указывается один из вариантов: не нуждается; ремонт (текущий, капитальный); индивидуальное решение с ТСП; технические решения невозможны – организация альтернативной формы обслуживания

Комментарий к заключению: Доступ на объект для всех категорий инвалидов (К,О,С,Г,У) и МГН временно недоступен (ВНД).



МБОУ лицей № 1 сооружение 1

Фото 1



фото 2



Фото 3



фото 4



Фото 5



Фото 6



Фото 7



Фото 8



Фото 9



Фото 10



Фото 11



фото 12



Φοτο 13



φοτο 14



Φοτο 15



Φοτο 16



Φοτο 17



Φοτο 18



Фото 19



Фото 20



Фото 21



фото 22



Фото 23

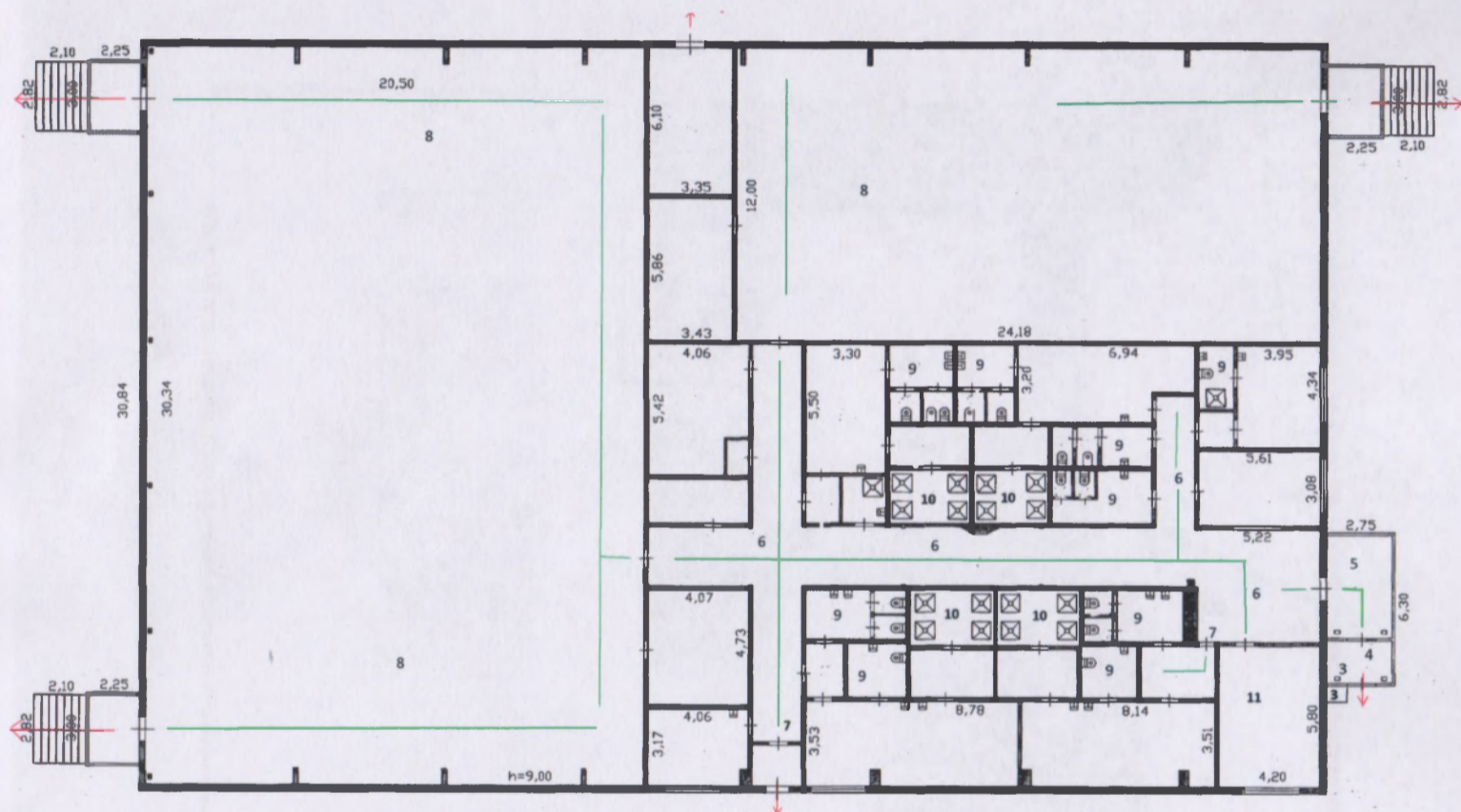


фото 24



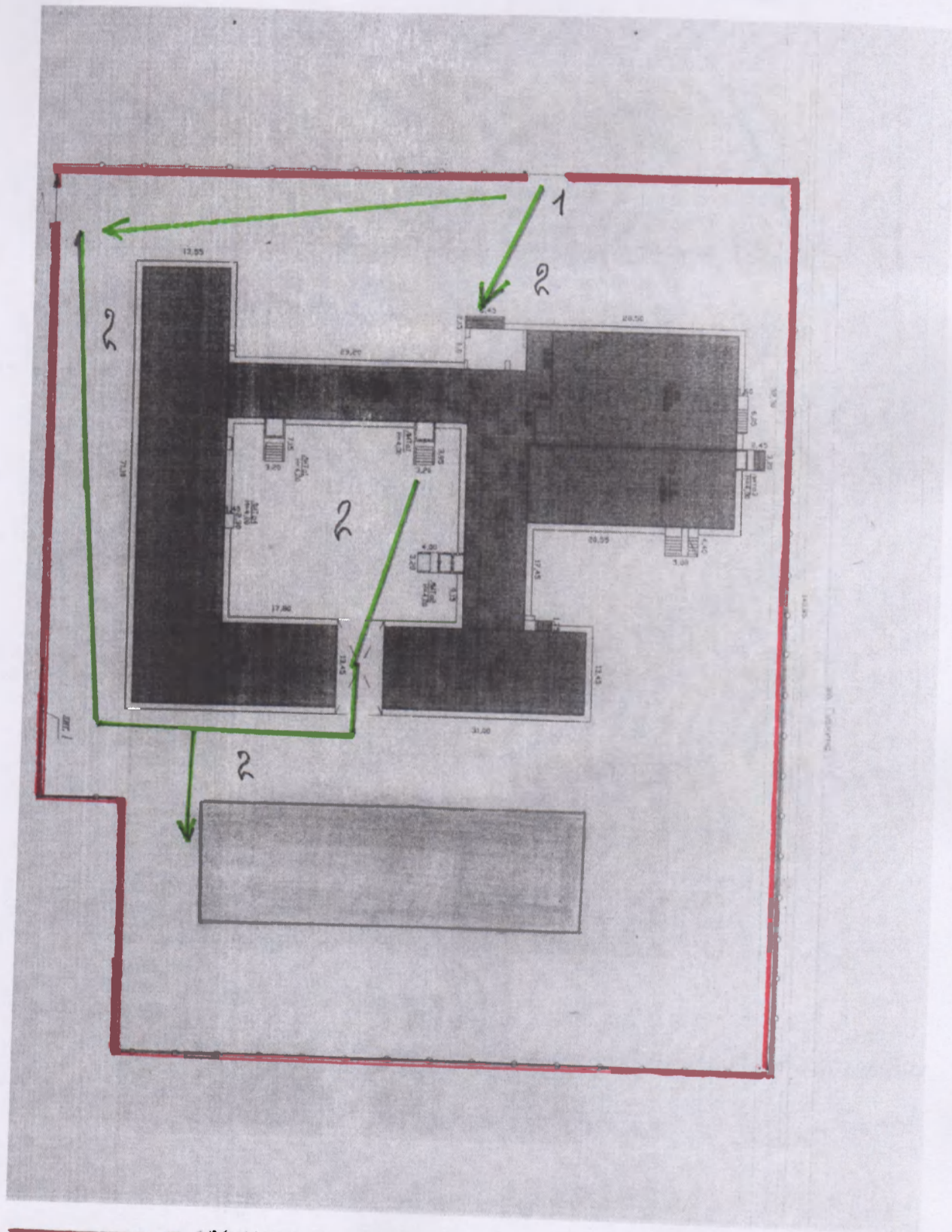
МБОУ лицей №1 "Спортивный центр с универсальным игровым залом"

— эвакуационные выходы  
— путь движения



| СИМУП<br>"Бюро технической инвентаризации" |  |                        |          |
|--|--|------------------------|----------|
| Лист №1                                    | Потажный план на здание лицей №1 ул. Энтузиастов г. Сургут |                        | М 1:200  |
| Дата                                       | Исполнитель  | Физикал, вид, огнестро | Получено |
| 12.12.2012                                 | инженер  | Панова М.В.            |          |
|  | инженер  | Кузнецова О.Ю.         |          |

Территория МБОУ лицей №1 спортивный центр с универсальным игровым залом №1



- граница территории
- путь движения МГЧ

### СХЕМА МИКРОРАЙОНА



ОСТАНОВКА ОБЩЕСТВЕННОГО ТРАНСПОРТА



ПУТЬ ДВИЖЕНИЯ



Пешеходный переход



СВЕТОФОР *со звуковой сигнализацией и таймером.*



*понижение бордюрного камня.*